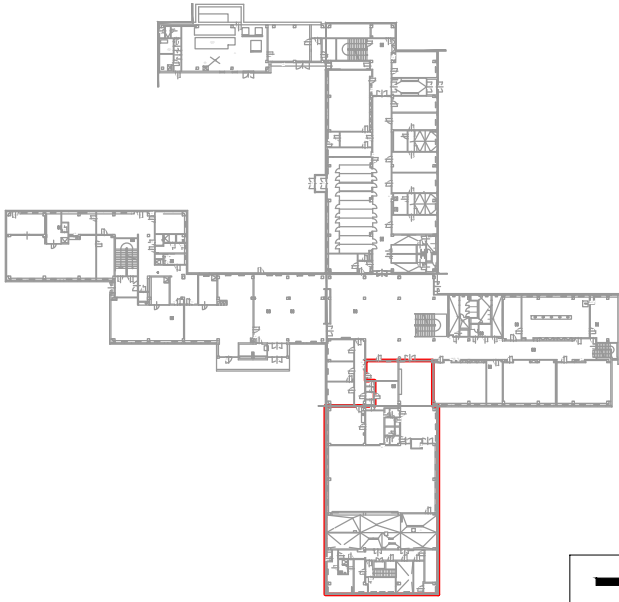


LEGENDA MÍSTNOSTÍ C 1. PP - STÁVAJÍCÍ STAV

Č. M.	NÁZEV	PLOCHA [m²]	PODLAHA
C 001	PŘÍJEM ZÁSOB	18,99	KER. DL.
C 002	CHODBA	4,99	KER. DL.
C 003	STROJOVNA CHLADÍŘEN	10,46	BET. MAZANINA
C 004	ROZVODNA NN	19,81	BET. MAZANINA
C 005	SKLAD ODPADKŮ	8,89	BET. MAZANINA
C 006	CHODBA	16,60	KER. DL.
C 007	SKLAD NEČIST. OBALŮ	7,46	KER. DL.
C 008	VSTUP ZAMĚŠTNANCŮ	10,48	KER. DL.
C 009	SCHODIŠTĚ	4,70	TERACO
C 010	STROJOVNA VÝTAHŮ	6,03	BET. MAZANINA
C 011	PŘEDCHLADÍRNA	9,54	KER. DL.
C 012	MRAŽÍRNA	6,40	KER. DL.
C 013	CHLADÍRNA TUKŮ A MLÉKA	11,92	KER. DL.
C 014	CHLADÍRNA MASA	5,78	KER. DL.
C 015	ÚKLIDOVÁ KOMORA	1,28	KER. DL.
C 016	SKLAD ČISTIČÍCH POTŘRB	3,94	KER. DL.
C 017	VÝTAH 500 KG	2,16	PVC
C 018	SKLAD MOUKY	17,90	BET. MAZANINA
C 019	SKLAD ČISTÝCH OBALŮ	12,14	BET. MAZANINA
C 020	CHODBA	18,53	BET. MAZANINA
C 021	SUCHÝ SKLAD	15,0	BET. MAZANINA
C 022	SKLAD ZELENINY	11,38	BET. MAZANINA
C 023	HRUBÁ PŘÍPRAVNA	12,04	BET. MAZANINA
C 024	SKLAD BRAMBOR	31,29	BET. MAZANINA
C 025	SKLAD OVOCE	9,85	BET. MAZANINA
C 026	SKLAD KONZERV	11,94	BET. MAZANINA
C 027	INVENTÁŘ A NÁBYTEK	35,85	BET. MAZANINA
	CELKEM	325.3500	

SCHEMA PŮDORYSU:

ŘEŠENÁ ČÁST



±0,000= 220,15 BPV

Zodpovědný projektant	Hlavní inženýr projektu	Vypracoval	<b>PAMARCH</b> kancelář : Ječná 29a, 621 00 Brno info@pamarch.cz, https:// www.pamarch.cz tel: +420 775 377 554	
Ing. arch. Robert Ševčík	Ing. arch. Olena Slawinski	Ing. arch. Olena Slawinski		
Stavebník: Statutární město Brno, Městská část Brno-Komín, Vavřínecká 733/15, 624 00 Brno			Formát	841x1189
Místo stavby: Pastviny 70, 624 00 Brno-Komín			Datum	11/2022
Název stavby: Rekonstrukce kuchyně a jídelny ZŠ Pastviny, Brno-Komín			Účel dokumentace:	DSP, DPS
			Číslo zakázky:	1314
Stavební objekt: SO 01			D.1.1. Architektonicko-stavební řešení	
Obsah: PŮDORYS 1.PP - STÁVAJÍCÍ STAV			Měřítko: 1:100	Číslo výkresu: <b>D.1.1-2</b>